

PERCHÉ DEUMIDIFICARE?

RAFFRESCAMENTO HENCO

Il sistema a pavimento Henco risulta una soluzione ideale non solo per il comfort invernale ma anche per il raffrescamento in fase estiva, eliminando gli sgradevoli inconvenienti del movimento d'aria.

Mandando nei pavimenti radianti acqua ad una temperatura oscillante dai 15 ai 18°C in funzione dell'umidità relativa, si raffrescano i pavimenti portandoli a circa 19-20°C.

In questo modo con una temperatura esterna di 37-38°C si riduce la temperatura interna di un ambiente dai 32-33 °C a circa 24-25°C con un eccezionale comfort e senza movimenti d'aria.

Anche il calore radiante del corpo umano viene assorbito dal pavimento (ed anche dalle pareti) più fredde e si ottiene quindi un benessere naturale, senza i fastidiosi getti d'aria tipici dei condizionatori che producono una sensazione di freddo forzato ed un fastidioso rumore di fondo.

I VANTAGGI



COMFORT

Garantisce un continuo controllo della qualità dell'aria all'interno dell'edificio, eliminando le correnti d'aria dei condizionatori.



FACILITA' DI INSTALLAZIONE

Facili da installare grazie agli ingombri minimi ed ai vari modelli disponibili (ad incasso, a parete, a controsoffitto) per i vari tipi di applicazione.



BENESSERE

Garantisce un ambiente salubre grazie al controllo ideale dell'umidità e all'eliminazione del rischio di condense e muffe.



RISPARMIO ENERGETICO

In abbinamento all'impianto di raffrescamento radiante, garantisce un rendimento ottimale del sistema.



Henco è un prodotto distribuito in Italia da Cappellotto S.R.L.

Fotografia per visitare il nostro sito



SISTEMA RADIANTI GAMMA DEUMIDIFICATORI

Cappellotto S.r.l

Uscita A28
via Interporto Centro Ingresso, 37 (Sett. A2-19)
33170 Pordenone (PN)

Tel. +39 0434 360051
Fax +39 0434 368865
P.IVA - C.F. 01650790932

Web: www.cappellottosrl.com
e-mail: info@cappellottosrl.com

Seguici su
Facebook
[cappellottosrl](https://www.facebook.com/cappellottosrl)



D004-3033-1T20

Cappellotto

Cappellotto

Cappellotto S.r.l. non si assume alcuna responsabilità per eventuali errori contenuti nel presente documento e si riserva di variare, senza preavviso, i dati in esso riportati. È vietata la riproduzione, con qualsiasi mezzo, del presente documento. È vietata la modifica, anche parziale, del presente documento.

SISTEMA RADIANTI GAMMA DEUMIDIFICATORI

La gamma dei deumidificatori Henco comprende 2 versioni con caratteristiche differenti:

Serie L - funzionamento in sola deumidificazione;

Serie RD - funzionamento in deumidificazione oppure con deumidificazione e raffreddamento a scelta dell'utente.

I deumidificatori della serie L sono detti "ad aria neutra", cioè tolgono l'umidità all'aria ma non ne modificano la temperatura di uscita, che resta uguale a quella di ingresso.

I deumidificatori della serie RD, invece, oltre a togliere umidità all'aria in ingresso, possono abbassare la temperatura di uscita, contribuendo ad integrare il sistema di raffreddamento; pertanto possono funzionare sia nel modo "ad aria neutra" che nel modo "in integrazione".

I deumidificatori vanno usati solo nel periodo estivo e devono sempre essere collegati ad una fonte di acqua fredda.

I deumidificatori sono disponibili in 3 tipologie:

- ad incasso nel muro
- a parete con mobiletto esterno
- a soffitto.



DATI TECNICI DCS26L / DCS26RD

Descrizione	U.M.	UFH-IDCS26L	UFH-IDCS26RD
Potenza elettrica assorbita	W	350	425
Potenza frigorifera totale *	W	740	1690
Portata aria	m³/h	200	300
Portata acqua a 15 °C	l/h	240	290
Dimensioni (LxHxP)	mm	645x247x550	654x247x584
Peso	Kg	29	35
Capacità di deumidificazione *	l/g	25,50	25,5

* Valore per temperatura ambiente di 26 °C, temperatura acqua 15 °C e umidità relativa 65%

Deumidificatori a soffitto adatti ad essere impiegati nei sistemi di raffreddamento radiante a pavimento, a soffitto o a parete.

Permettono di mantenere negli ambienti l'umidità dell'aria a valori ottimali (55-65%), utilizzando l'acqua refrigerata dell'impianto a pannelli radianti.

I deumidificatori sono costituiti da batterie frigorifere di pre-trattamento e di post-riscaldamento + post-trattamento.

La struttura dei deumidificatori è in pannelli di lamiera zincata, rivestiti internamente con materassino fonoassorbente in poliuretano espanso a cellule aperte; i circuiti, idraulico e frigorifero, sono in tubi di rame, con batteria alettata in alluminio.

Installazione orizzontale ad incasso in controsoffitto.

Nella versione con integrazione (DCS26RD) la macchina raffredda l'aria aspirata utilizzando sia l'acqua fredda dell'impianto radiante che un circuito frigorifero interno, in modo da realizzare il processo di deumidificazione con la massima efficienza.

Ha inoltre la possibilità, mediante un comando elettrico, di smaltire il calore sviluppato dal circuito frigorifero direttamente nell'acqua refrigerata, effettuando così un raffreddamento dell'aria in uscita che integra il raffreddamento dei pannelli radianti.



Accessori

UFH-PM775

Plenum di mandata ø75



UFH-PA160

Adattatore di aspirazione ø160



UFH-PM790

Plenum di mandata ø90



UFH-PM160

Adattatore di mandata ø160



DATI TECNICI DP24L / DP24RD

Descrizione	U.M.	UFH-EDP24L	UFH-IDP24L	UFH-EDP24RD		UFH-IDP24RD	
				Solo Deum.	Con integrazione	Solo Deum.	Con integrazione
Potenza elettrica assorbita	W	350	350	390	410	390	410
Potenza frigorifera totale *	W	695	695	1560	1737	1560	1737
Portata aria	m³/h	200	200	200	300	200	300
Portata acqua a 15 °C	l/h	240	240	220	290	220	290
Dimensioni (LxHxP)	mm	722x573x202	722x573x202	722x573x202	722x573x202	722x573x202	722x573x202
Peso	Kg	46	31	50	50	35	38
Capacità di deumidificazione *	l/g	24,0	24,0	23,80	23,60	23,80	23,60

* Valore per temperatura ambiente di 26 °C, temperatura acqua 15 °C e umidità relativa 65%

Deumidificatori a parete adatti ad essere impiegati nei sistemi di raffreddamento radiante a pavimento, a soffitto o a parete.

Permettono di mantenere negli ambienti l'umidità dell'aria a valori ottimali (55-65%), utilizzando l'acqua refrigerata dell'impianto a pannelli radianti.

I deumidificatori sono costituiti da batterie frigorifere di pre-trattamento e di post-riscaldamento + post-trattamento.

La struttura dei deumidificatori è in pannelli di lamiera zincata, rivestiti internamente con materassino fonoassorbente in poliuretano espanso a cellule aperte; i circuiti, idraulico e frigorifero, sono in tubi di rame, con batteria alettata in alluminio.

Installazione a parete. Disponibili sia nella versione da incasso (mod. IDP), da completare con controcassa e pannello frontale, che nella versione da esterno (mod. EDP) con mobiletto.

Nella versione con integrazione (IDP24RD - EDP24RD) la macchina raffredda l'aria aspirata

utilizzando sia l'acqua fredda dell'impianto radiante che un circuito frigorifero interno, in modo da realizzare il processo di deumidificazione con la massima efficienza. Ha inoltre la possibilità, mediante un comando elettrico, di smaltire il calore sviluppato dal circuito frigorifero direttamente nell'acqua refrigerata, effettuando così un raffreddamento dell'aria in uscita che integra il raffreddamento dei pannelli radianti.



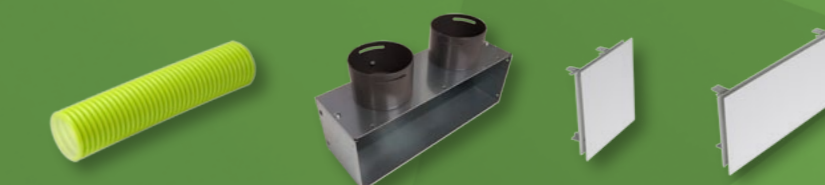
Accessori

UFH-IP

Controcassa e pannello frontale per deumidificatori da incasso



Per i prodotti di distribuzione a completamento, vedi listo-catalogo Henco VMC



Cappellotto

