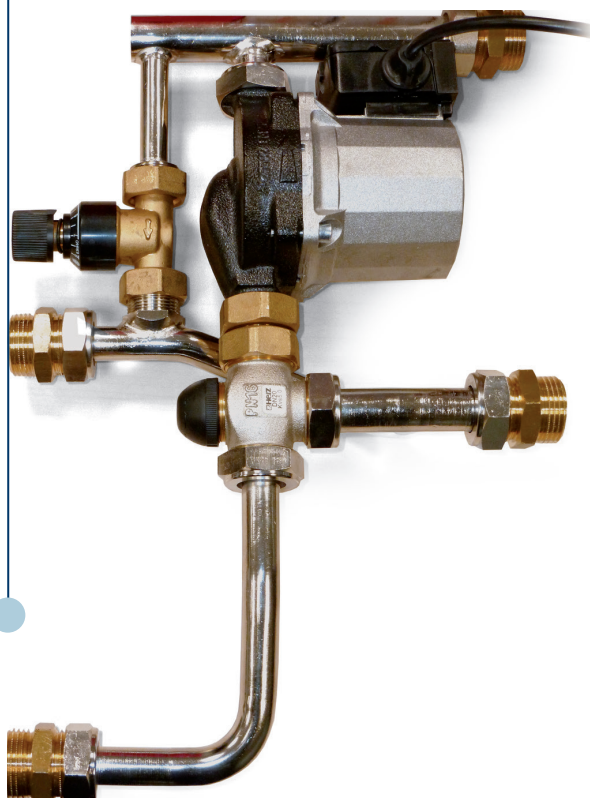


# REGOLAZIONE IN CASSETTA

20100



## Descrizione:

Il gruppo di regolazione per collettore è un sistema di miscelazione per impianti di riscaldamento a pavimento radiante alimentati da centrali termiche ad alta temperatura. Mediante la valvola di miscelazione a tre vie è possibile regolare con la massima precisione la temperatura dell'acqua di mandata del collettore. La regolazione può essere di tipo termostatico (temperatura fissa) o di tipo climatico (temperatura scorrevole) in funzione dell'attuatore applicato alla valvola miscelatrice. Il gruppo di regolazione permette inoltre l'eventuale collegamento con un collettore ad alta temperatura per l'alimentazione di radiatori o ventilconvettori. Il gruppo di regolazione è costituito da:

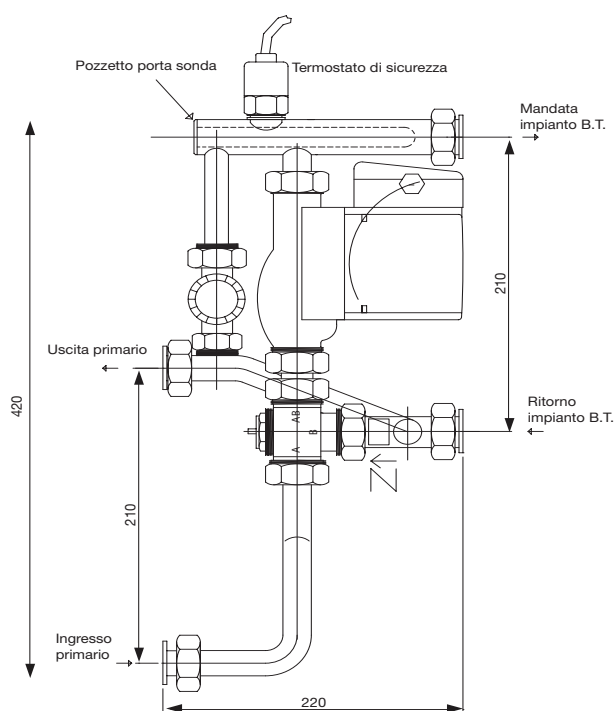
- Kit tubazioni in rame nichelato
- Kit raccordi
- Valvola miscelatrice a 3 vie DN20 Kv=5
- Valvola di non ritorno posta sul circuito di ritorno
- Circolatore normale WILO RS KU 15/6-3 oppure elettronico WILO YONOS PARA RS 15/6 RKA
- Termostato di sicurezza a taratura fissa (50°C) e riarmo automatico
- Valvola differenziale (solo per circolatore normale)

La valvola miscelatrice a 3 vie DN 20 Kv 5,0 è caratterizzata dall'estrema compattezza e dalle elevate caratteristiche idrauliche.

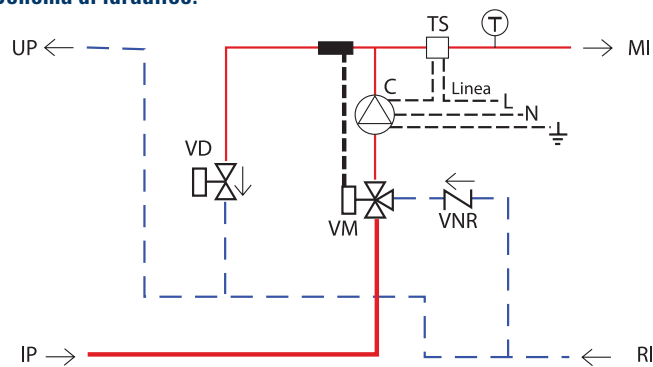
Attacchi idraulici 1" M battuta piana. Attacco per attuatore / servomotore con filetto M30x1,5.

Il gruppo di regolazione va abbinato ai normali collettori utilizzati per gli impianti a pavimento con interasse 210 mm, con la possibilità di collegare un collettore in alta temperatura con le vie necessarie.

## Dimensioni:



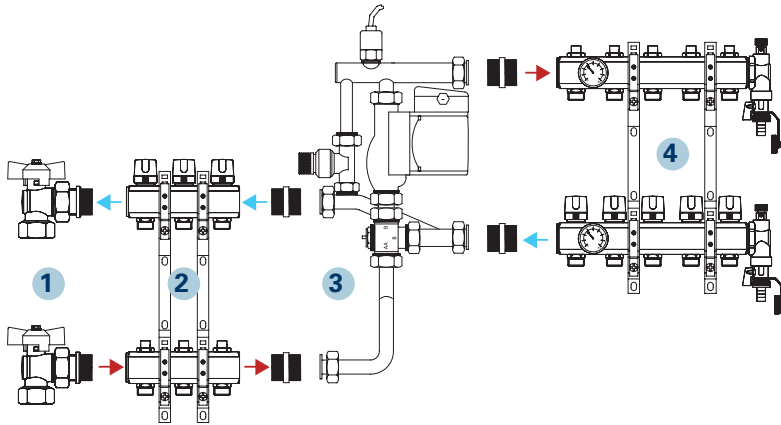
## Schema di idraulico:



UP Uscita primario  
IP Ingresso primario  
MI Mandata impianto  
RI Ritorno impianto  
VD Valvola differenziale

VM Valvola miscelatrice  
C Circolatore  
VNR Valvola di non ritorno  
TS Termostato di sicurezza

### Schema di collegamento:

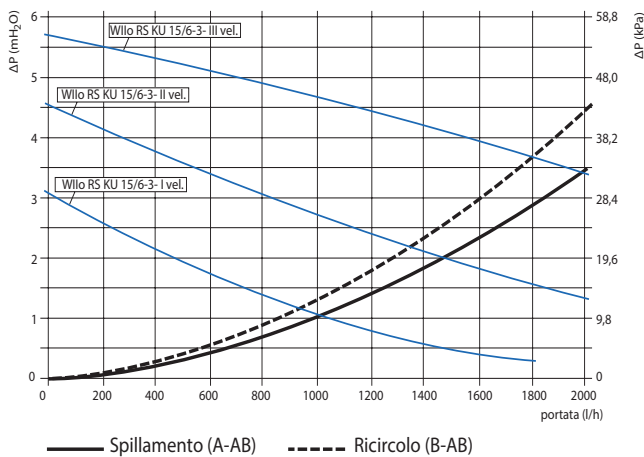


### Legenda:

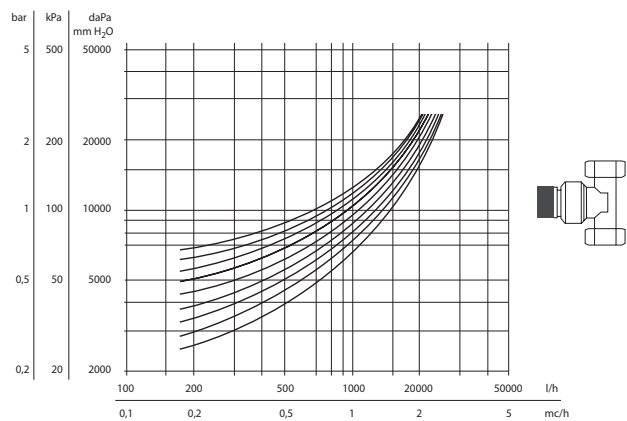
- 1 Valvola a sfera ad angolo 1" (art.20030) o valvola a sfera dritta 1" (art.20031)
- 2 Collettore alta temperatura (art. C31/C32/INOX-34/INOX-37)
- 3 Kit miscelazione (art.20100/20101) con testa termostatica (art. 20110) oppure servomotore (art. 20120)
- 4 Collettore per impianti a pavimento (art. C33/C34/INOX-34/INOX-37/UFH-05-KD)

Il gruppo di regolazione va abbinato ai normali collettori utilizzati per gli impianti a pavimento con interasse 210 mm, con la possibilità di collegare un collettore in alta temperatura con le vie necessarie.

### Diagramma Perdita di carico/portata:



### Diagramma taratura valvola differenziale:



### Attuatori abbinabili all'aregolazione in cassetta:

Regolatore proporzionale senza energia esterna per il controllo e la limitazione della temperatura in circuiti di riscaldamento. E' composta da una testa termostatica con elemento sensibile a liquido, da un capillare e da un sensore montato sul tubo. Valori d'impiego: 20-50 °C.

### codice 20110



Testa termostatica

Servocomando elettrico rotativo atto alla motorizzazione di valvole miscelatrici a tre vie. Il comando può avvenire tramite un sistema di regolazione a 3 punti oppure con un sistema a modulazione.

**codice 20120:** 230 V - 3 punti

**codice 20121:** 24 V - 0..10 V modulante



Servomotore elettrico

### Cappellotto S.r.l.

Uscita A28  
Interporto Centro Ingresso  
Settore A2 19/21  
33170 Pordenone (PN)

Tel. +39 0434 360051  
Fax. +39 0434 368865  
P.IVA - C.F. 01650790932  
e-mail: info@cappellottosrl.com

Seguici su  
Facebook  
cappellottosrl

